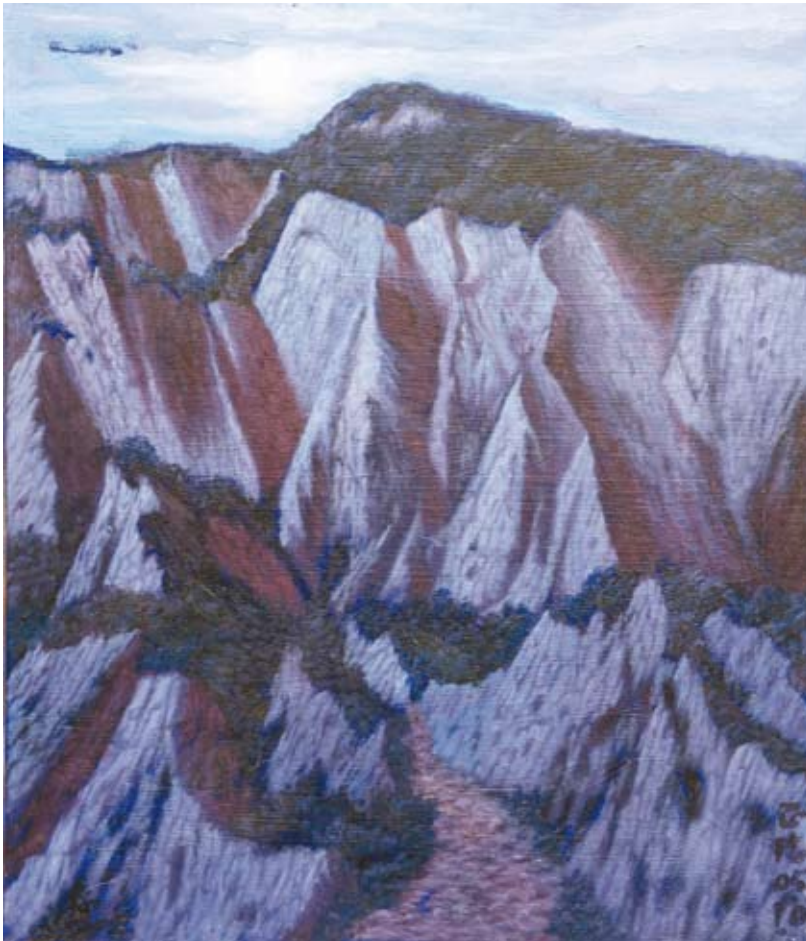




火焰山之晨 10F 油彩



火焰山 暮色 10F 油彩

現實裡的火焰山在廣闊的大安溪河床邊聳立，另外在我恍惚的意識裡也會出現一座火焰山，在似夢非醒之間兩者變成結合。我畫的火焰山可能是生命經歷的某些隱喻，或只是一種幻境吧。