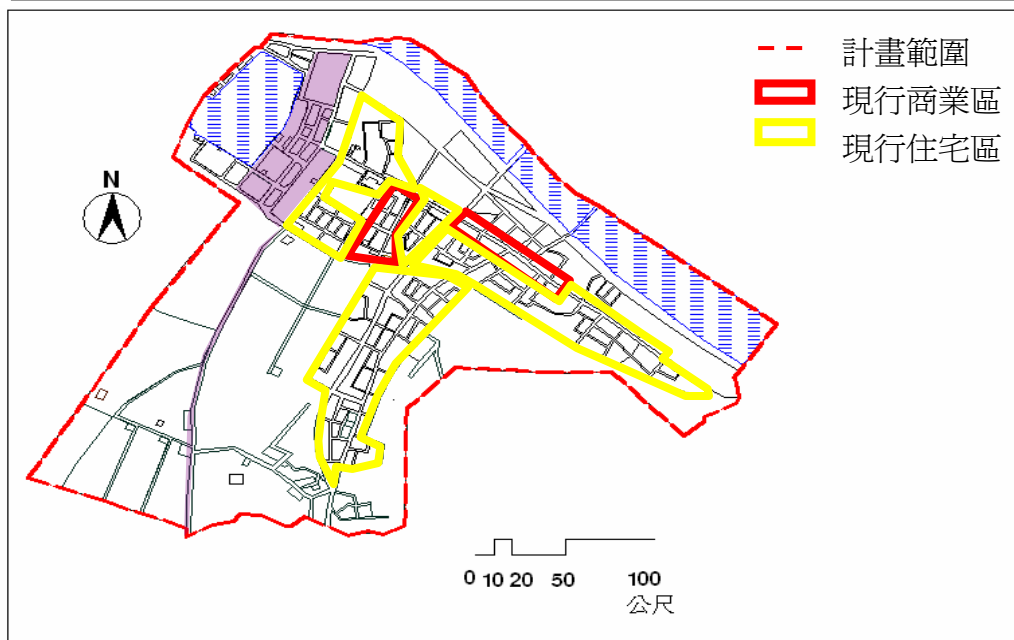
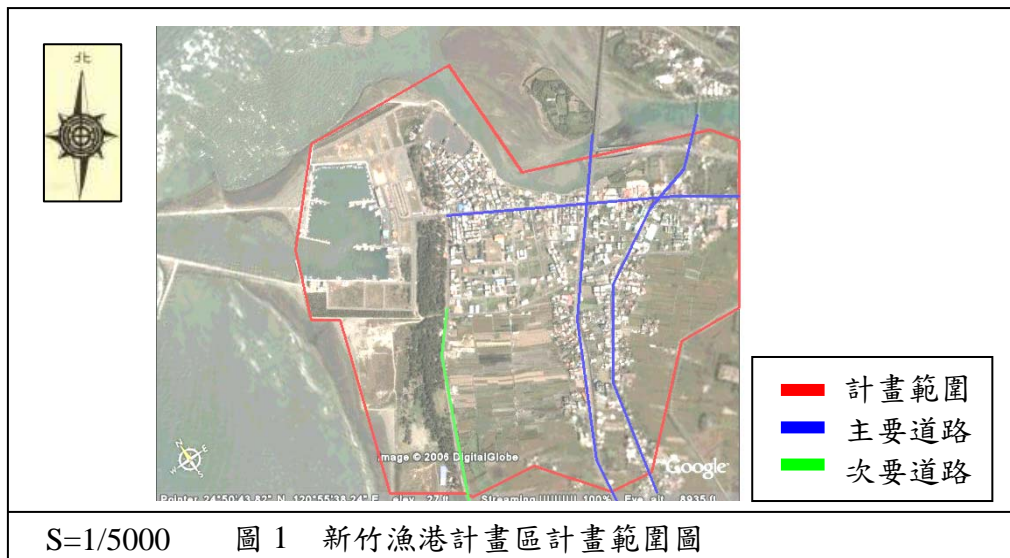


一、計畫範圍（如圖 1 所示）東鄰新竹機場，西鄰台灣海峽，南以糧食局倉庫南側灌溉溝渠及農路為界，北至頭前溪，行政轄區包括康樂、南寮、中寮、海濱、港北等五里，計畫面積 659.91 公頃，人口總數為 14,338 人，交通系統主要以 122 號縣道(東大路)、61 號省道(延平路)、15 號省道及 68 號省道(東西向快速道路為主)。計畫區內，飲食及海鮮商家為本地區特有文化產業，由於鄰近新竹漁港加上交通聯外道路發達容易吸引外地遊客前來遊玩，因此本地區每逢週六、日，沿東大路興建的商家生意總是人滿為潮。如預計將此區朝觀光休閒產業發展，並提供遊客休憩、及體驗漁民捕魚之生活，則本計畫區要如何規劃各種土地使用之需求，以及觀光休閒產業要如何規劃落實。(試以繪圖及文字說明)。(40%)



二、一般而言如何進行土地適宜性分析？並試舉 2 種方法說明其異同與優缺點。(20%)

三、試簡述景觀調查與分析的方法。(20%)

四、名辭解釋 (20%)

- (1) 京都議定書
- (2) 熱島效應
- (3) 土地承载力
- (4) 生態足跡