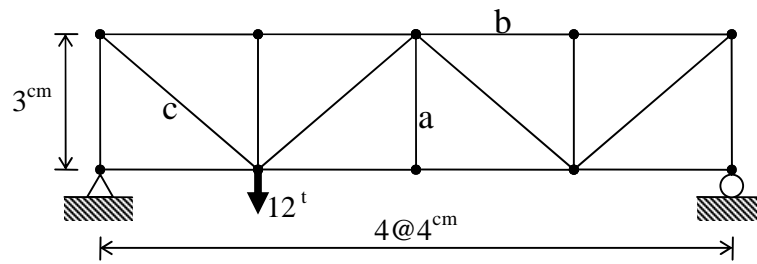
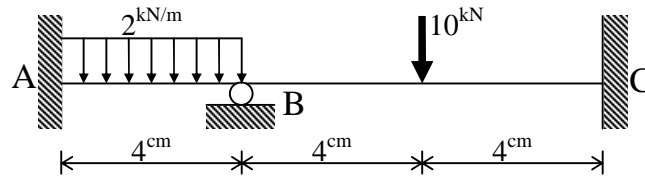


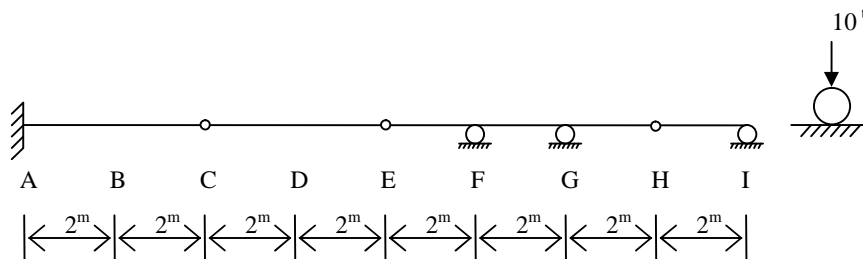
一、 計算桁架結構中桿件 a、b、c 之內力。(25%)



二、 試求梁結構各端點之彎矩及 A、B、C 處之反力。(25%)



三、 當 10^t 之移動荷重造成 D 點之彎矩大小為 10^{t-m} 時，試求此刻 B 點之剪力值、彎矩值及支承反力 M_A 之大小。(30%)



四、於下圖所示反對稱剛架中，AB 兩點之間距、AC 桿、BC 桿之桿長均為 l ，AD 桿、BD 桿之桿長均為 $2l$ ，而各桿之 EI 均為定值，且不計軸向變形，試求各桿端彎矩值。(20%)

